

Swiss Skyline

Eiger . Mönch . Jungfrau

Schilthorn
Piz Gloria



Factos e números

HOTEL ***
BLUMENTAL

O tradicional Hotel Blumental situa-se no centro da aldeia de montanha de Mürren. O hotel de três estrelas tem vistas deslumbrantes para a famosa encosta norte dos Alpes de Berna e é o lugar perfeito para umas férias tranquilas e relaxantes.

Como chegar

Em transportes públicos [Horários da SBB](#)

Viaje em comboio e depois em autocarro até à estação da Schilthorn Cableway em Stechelberg. Dali, o teleférico para Mürren parte a cada 30 minutos (primeira viagem: 5:55 horas / última viagem: 23:45 horas).

Em carro [Google Maps](#)

Stechelberg está acessível através de boas estradas durante todo o ano. Há mais de 1200 lugares de estacionamento disponíveis na estação de Stechelberg. [Tarifa](#)

Dali, o teleférico para Mürren parte a cada 30 minutos (primeira viagem: 5:55 horas / última viagem: 23:45 horas).

Localização

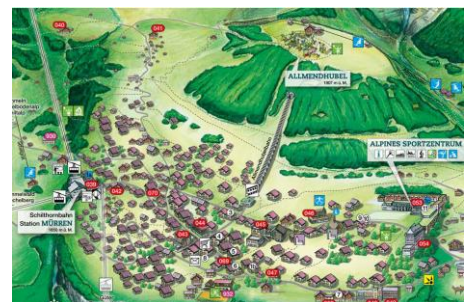
O hotel está situado no centro da aldeia, a 400 metros da estação de teleférico e a 100 metros da estação de funicular Allmendhubel. Um ponto de partida perfeito para caminhadas e acesso direto às pistas de esqui.

Quartos de hotel

O Hotel Blumental tem 20 quartos decorados com requinte e equipamentos modernos.

- 6 quartos duplos estão localizados atrás do edifício principal do hotel, num chalé suíço típico
- 12 quartos com vistas das montanhas e uma varanda ou terraço
- 2 quartos familiares com sofá-cama e vistas da aldeia

13 desses quartos têm chuveiro/WC e 7 quartos têm banheira/WC. Todas as camas estão equipadas com colchões individuais.



www.schilthorn.ch

Comodidades do quarto

Todos os quartos estão equipados com casa de banho privativa com secador de cabelo e espelho, Wi-Fi, porta-bagagens e televisão por cabo.

Restaurante La Grotte

O nosso restaurante tradicional serve sobretudo cozinha mediterrânica! Temos vários pratos deliciosos à escolha, conjuntamente com vinhos cuidadosamente selecionados da nossa bem guardada garrafeira.

- Restaurante La Grotte: 45 lugares
- Stübli: 22 lugares
- Terraço: 60 lugares

Instalações

- Discoteca “Bliemli Chäller”, capacidade para 60-70 pessoas
- Entrada gratuita no Mürren Sports Centre com o seu cartão de Hóspede (piscina interior/pista de gelo). A 10 minutos a pé desde o hotel.

Informações úteis Quando é que estamos abertos?

Datas de abertura sazonais	Meados de dezembro – meados de abril e meados de junho – meados de outubro
Receção:	08.00 – 17.00
Check-in:	a partir das 14.00
Check-out:	até às 11.00
Buffet de pequeno-almoço:	07.30 – 10.00
Termos e Condições Gerais	Ligação

Transporte de bagagem

Estão disponíveis carrinhos de bagagem na estação em Stechelberg. Em Mürren, podem ser usados para transportar bagagens até ao hotel.

Serviço de bagagem: 20.00 CHF através da estação da caminho-de-ferro de montanha Lauterbrunnen-Mürren.

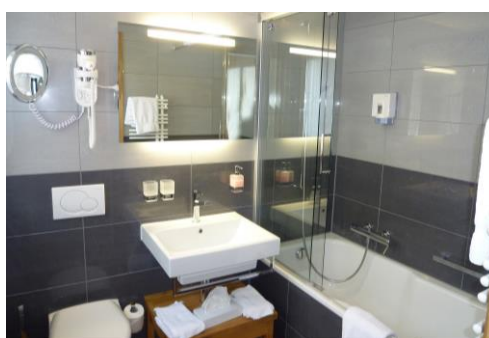
Tarifas adicionais (por pessoa)

Com jantar (menu de 3 pratos): 38,00 CHF (FIT) / 35,00 CHF (grupos a partir de 10 pessoas)

Com jantar (menu de 4 pratos): 43,00 CHF (FIT) / 40,00 CHF (grupos a partir de 10 pessoas)

James Bond Brunch Piz Gloria: 10,00 CHF (1 noite), incluído para estadias de 2 noites ou mais

Alpine Wellness/SPA Mürren Sports Centre: 33.00 CHF



Recomendamos reservar, pelo menos, 24 horas antes da chegada.

Hotel Blumental

3825 Mürren. T +41 33 856 88 56

blumental@schilthorn.ch . www.blumental-muerren.ch

